

Microsoft Office Visio 2007
Infowochen: Partner Semtation
Modellierungsportal



16-01-2009
Jan Jessen
jan.jessen@acando.de

Agenda

- I. **Das Kundenprojekt**
- II. Das Modellierungsportal
- III. Die Vorgehensweise
- IV. Live-Demo



Das Kundenprojekt

Ziel

Bei einem regionalen Verkehrsverbund im Großraum Hamburg wurde ein Projekt gestartet um ein interoperables electronic-Ticketing-Verfahren (eTicketing) einzuführen.

Aufgabenstellung

Primäre Aufgabenstellung für dieses Projekt war es ein Systemkonzept und verschiedene Lastenhefte zu erarbeiten.

Die zukünftigen eTicketing Prozesse waren mit den bestehenden Prozessen der beteiligten Unternehmen abzugleichen und die bestehende Prozesslandschaft sollte ggf. ergänzt bzw. angepasst werden.

Das Kundenprojekt

Ausgangssituation

Bei Projektbeginn lagen die Beschreibung der relevanten Prozesse in Form von zwei Dateien vor:

- In einem Word Dokument waren alle zu betrachtenden Prozesse beschrieben und
- in einer Excel Tabelle waren alle Nachrichten, die zwischen den Systemen ausgetauscht werden, aufgelistet.

Der Modellierungsprozess wurde zu Projektbeginn durch kein Modellierungswerkzeug unterstützt. Die EDV-technische Unterstützung beschränkte sich auf den Einsatz der Microsoft Office Suite und einem freigegebenem Verzeichnis auf dem File-System.

Agenda

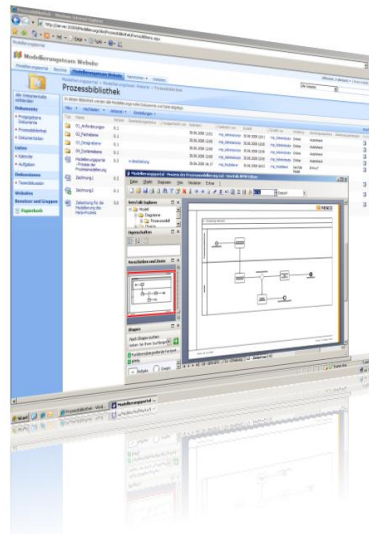
- I. Das Kundenprojekt
- II. **Das Modellierungsportal**
- III. Die Vorgehensweise
- IV. Live-Demo



Das Modellierungsportal

Zielsetzung

Das Modellierungsportal dient dazu, allen an der Modellierung von (Geschäfts-) Prozessen beteiligten Personen und Personengruppen zu unterstützen und allen interessierten Personen und Personengruppen die Modellierungsergebnisse zugänglich zu machen.



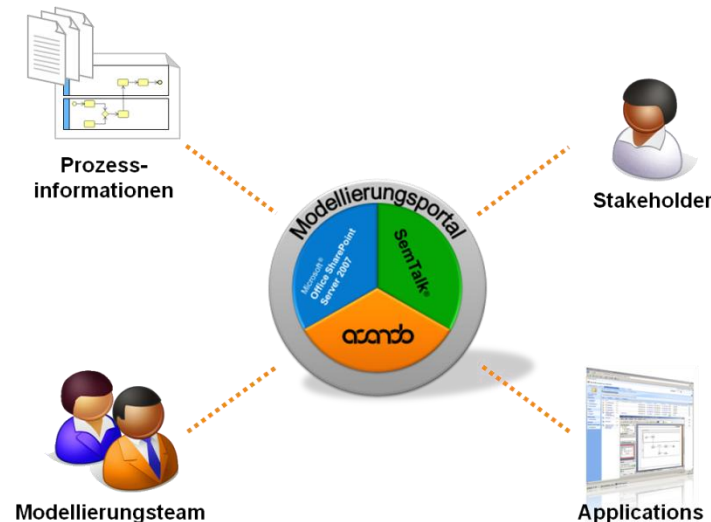
Das Modellierungsportal – Wesentliche Merkmale

Unterstützung des Modellierungsprozesses

Die Teamfunktionalitäten des Modellierungsportals unterstützen insbesondere die verteilte Modellierung in einem Team.

Modellierungsergebnisse verfügbar machen

Die Modellierungsergebnisse lassen sich zielgruppengerecht allen interessierten Personen und Personengruppen mittels des Internet-Explorers zugänglich machen.



Das Modellierungsportal - Lösungskomponenten

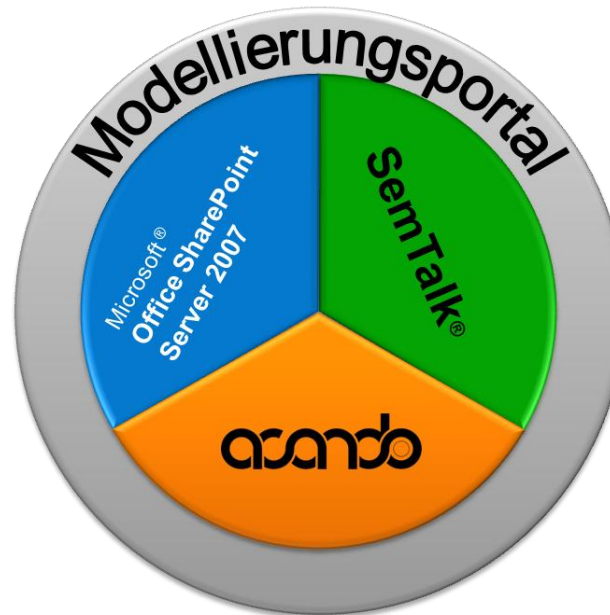
Office SharePoint Server 2007

Mit Microsoft SharePoint werden Informationen, Mitarbeiter und Anwendungen miteinander verbunden.



acando

Bei Acando verbindet sich umfassende Business-Kompetenz mit technischem Expertenwissen.



SemTalk

SemTalk ist ein einfach zu verwendendes aber sehr mächtiges Modellierungstool auf Basis von Microsoft Visio.



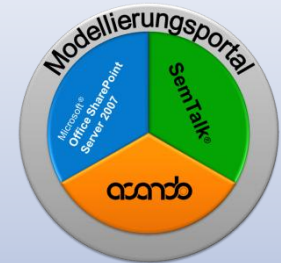
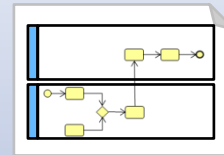
Agenda

- I. Das Kundenprojekt
- II. Das Modellierungsportal
- III. **Die Vorgehensweise**
- IV. Live-Demo



Die Vorgehensweise

Grafische Darstellung der
im Projektfokus stehenden
Prozesse mittels der
BPMN.



Separierung der
vorhandenen Prozess-
beschreibung und zentrale
Ablage in einer SharePoint
Bibliothek.

Einführung des
Modellierungsportals zur
Unterstützung bei der
Prozessmodellierung.

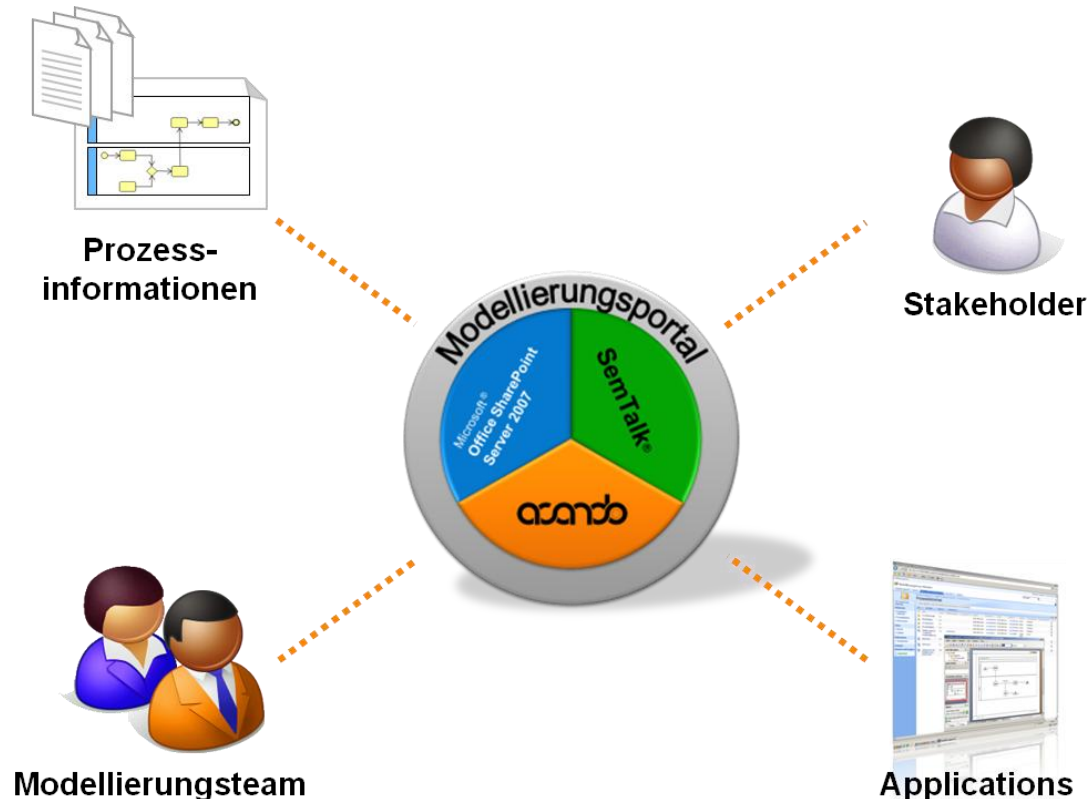
Agenda

- I. Das Kundenprojekt
- II. Das Modellierungsportal
- III. Die Vorgehensweise
- IV. **Live-Demo**

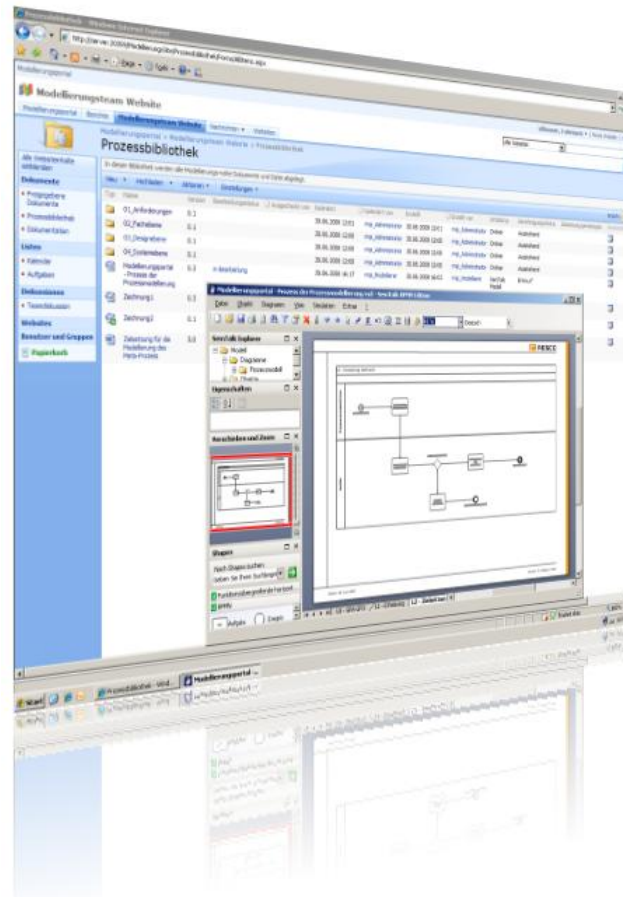


Das Modellierungsportal verbindet

Mit dem Modellierungsportal werden Prozessinformationen, Mitarbeiter und Anwendungen miteinander verbunden. So lassen sich unstrukturierte Informationen in wertvolles Prozesswissen umwandeln.



Live-Demo



Kontakt

...vielen Dank für Ihre Aufmerksamkeit!



Jan Jessen

Consultant

Acando GmbH

Geschäftsstelle Hamburg

Millerntorplatz 1, 20359 Hamburg

jan.jessen@acando.de